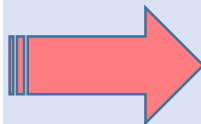
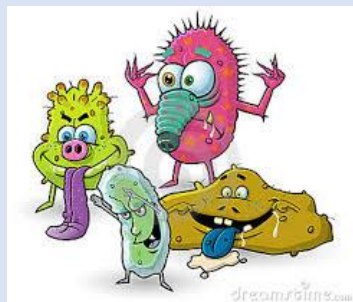


کلیات تشخیص اچ آی وی

روش های تشخیص بیماریهای عفونی (۱)

روش مستقیم :

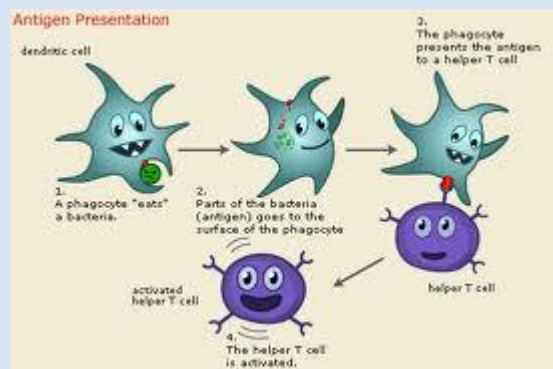
عامل بیماریزا را در بدن فرد پیدا کنیم :
کشت دادن ، اسمیر تهیه کردن و



روش های تشخیص بیماریهای عفونی (۲)

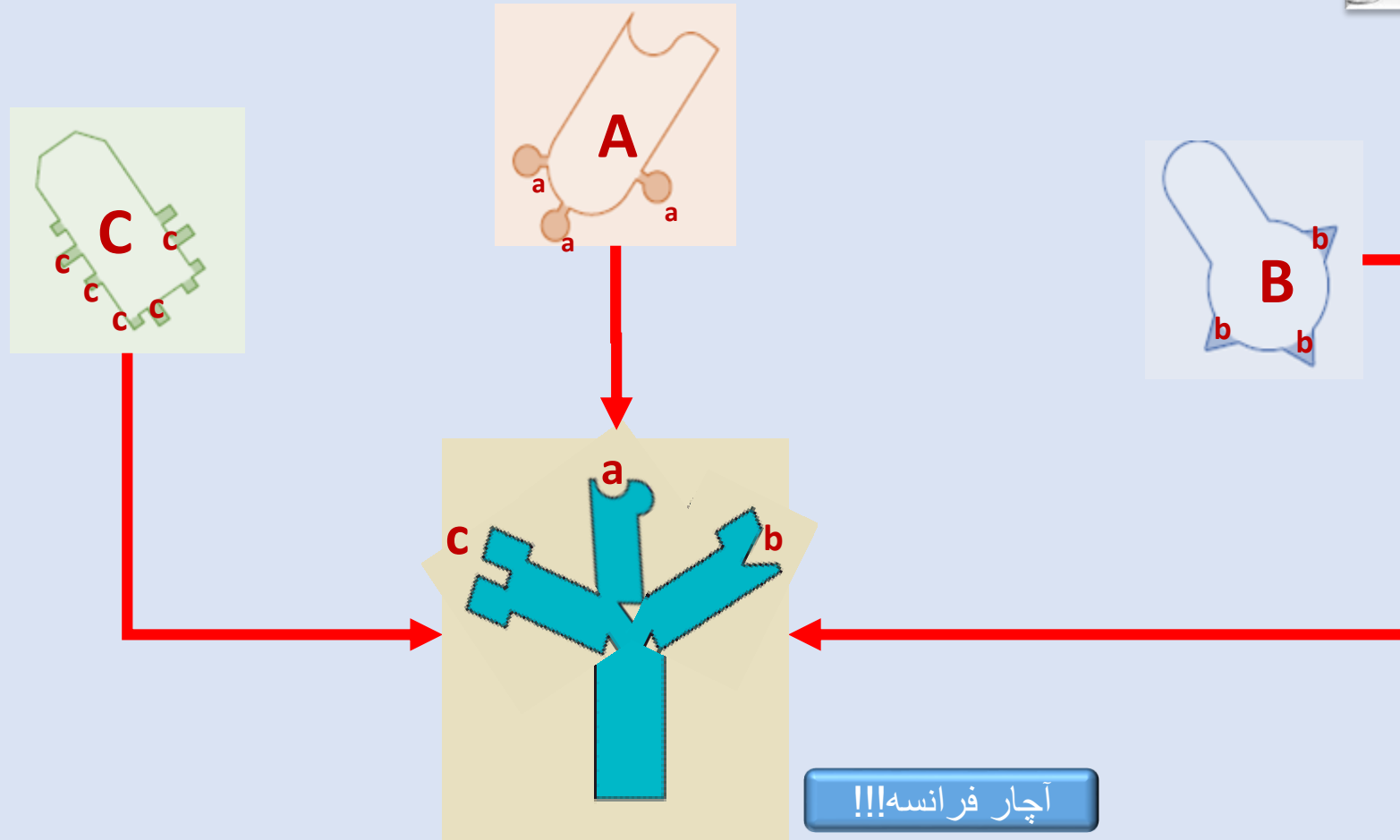
روش غیر مستقیم :

رد پای میکروب و پاسخ بدن مثل آنتی بادیها
را جستجو می کنیم .

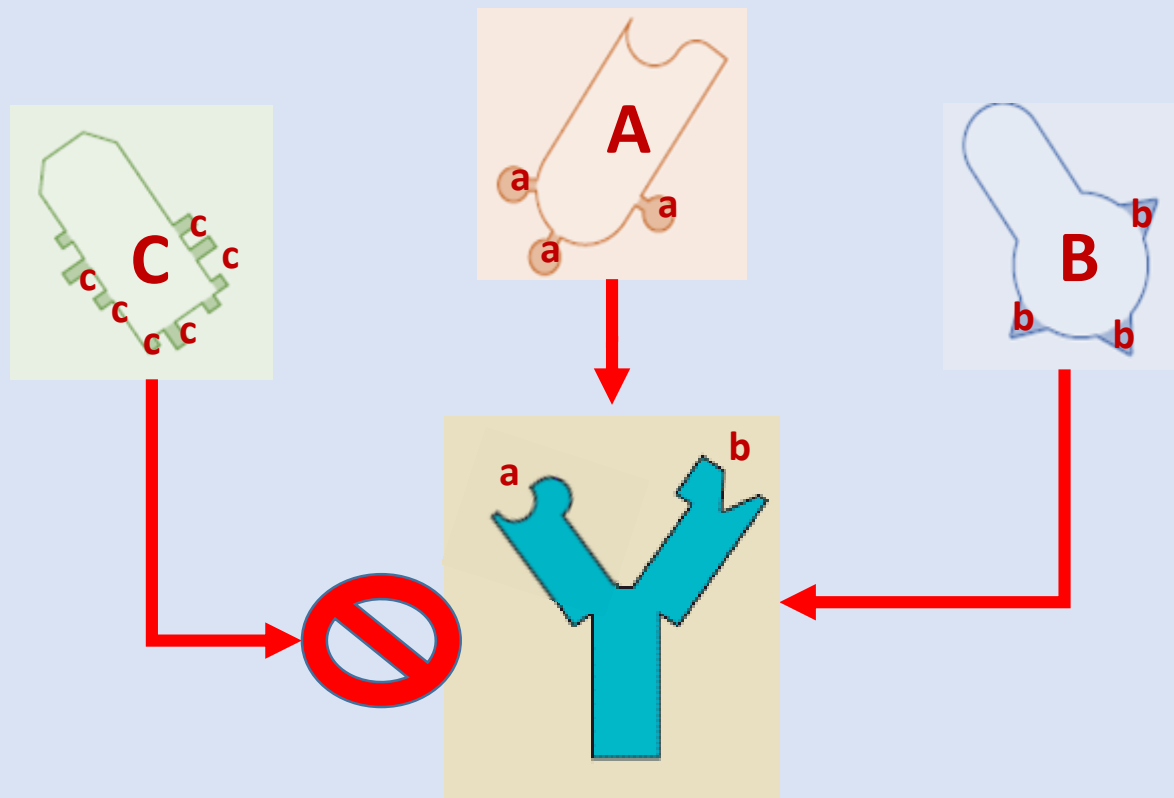




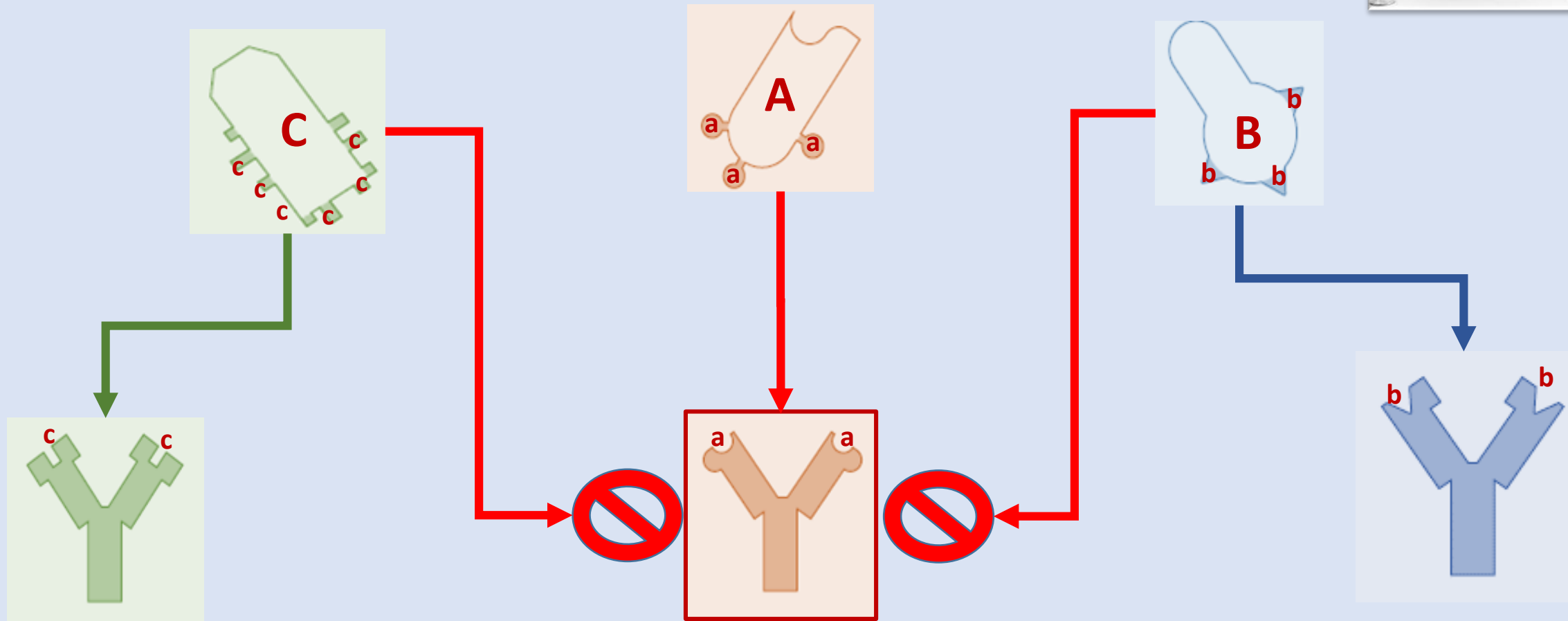
روش غیر مستقیم - حساس - [اختصاصی]



روش غیر مستقیم - [حساس - اختصاصی]



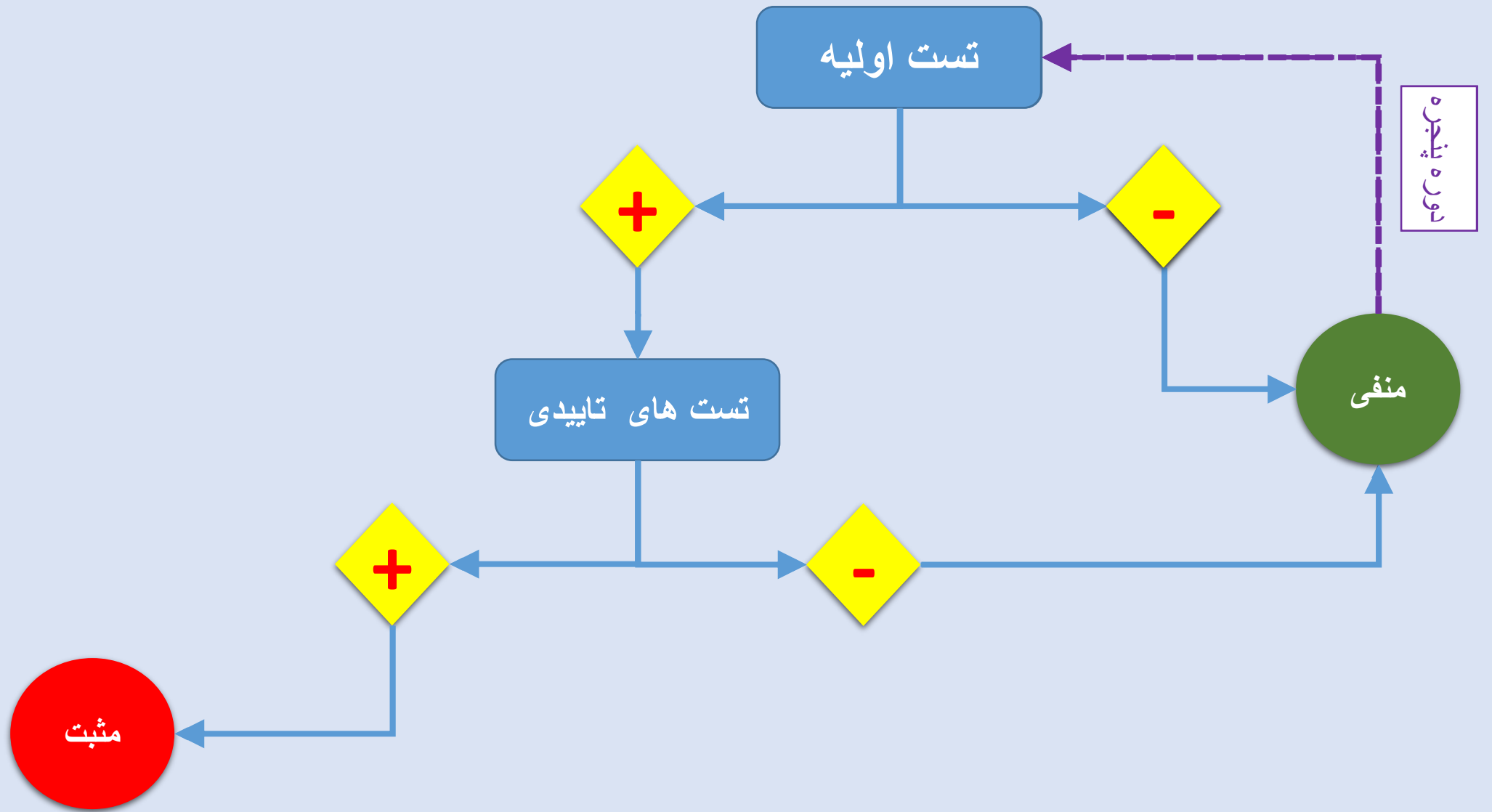
روش غیر مستقیم - حساس - اختصاصی



نوع تست مورد استفاده

تحقیقات : حساسیت بالا

مراقبت و درمان : اختصاصیت بالا



مبانی توصیه به انجام تست **PIT** Provided Initiating Testing

زیر کمیته فنی آموزش و اطلاع رسانی

کمیته نظارت بر اجرای برنامه استراتژیک **SIP**

سطوح مشاوره در اچ آی وی

۱. مشاوره مقدماتی (PIT توصیه به انجام تست)

۲. مشاوره و آزمایش داوطلبانه VCT

۳. مشاوره تخصصی اچ آی وی (تمکین به درمان و افشا)

5 شرط اصلی برای انجام تست تشخیصی HIV

• **Consent** = رضایت آگاهانه

• **Confidentiality** = حفظ محرمانگی و رازداری

• **Counselling** = مشاوره

• **Correct test results** = تست معتبر و صحیح

• **Connection** = امکان برقراری ارتباط با سطوح ارائه دهنده

خدمات مراقبت و درمان

اصول آموزش انگیزشی

1

• موضوع مرتبط است

2

• موضوع مهم است

3

• راهکار دسترس است

4

• موانع شناخته شده است و قابلیت رفع دارد

5

• مزایا بیش از معایب است

مراحل توصیه به انجام تست:

۱. ایجاد تمایل به انجام تست

۲. توصیه به انجام تست

۳. انجام تست اولیه

۴. اعلام نتیجه

۵. ارجاع و ترغیب موارد مثبت برای تست تاییدی



• موضوع مرتبط است

• موضوع مهم است

• راهکار دسترس است

• موانع شناخته شده است و قابلیت رفع دارد

• مزایا بیش از معایب است



• تست برای همه هست

• محرمانه است

• نحوه دسترسی به تست

• مفهوم پاسخ مثبت و منفی

• Opt out شما هم مانند سایرین باید تست بدهید(حق

قبول /رد با بیمار است)



• روش انجام تست توضیح داده می شود

• بیان مدت زمان آماده شدن پاسخ

• تست اولیه است

• مفهوم پاسخ مثبت و منفی - تکرار

• تست انجام می شود



• نتیجه تست را واضحاً اعلام کنید

• مفهوم تست مثبت و نیاز به آزمایش تاییدی را شرح دهید

• مفهوم تست مثبت و فرق عفونت و بیماری را شرح دهید

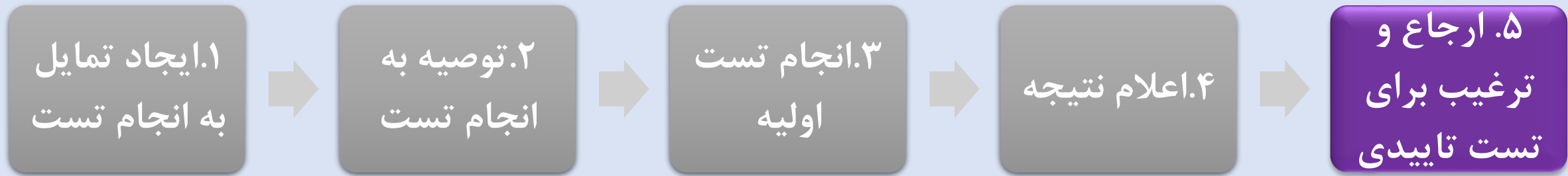
• مفهوم تست منفی و دوره پنجره را شرح دهید


• متناسب با پاسخ تست اقدام مناسب را توصیه کنید

Window Period


دوره زمانی ”پنجره“

- فاصله زمانی بین آغاز عفونت با اچ آی وی تا کشف آنتی بادی به وسیله یک آزمایش
- این دوره معمولاً ۶ هفته تا ۳ ماه است.
- در این فاصله زمانی ممکن است نتیجه آزمایش برای آنتی بادی اچ آی وی به طور کاذب منفی شود.
- در این مدت ویروس قابل انتقال به دیگران است



۱. یک معرفینامه به مرکز مشاوره صادر کنید. 



۲. فرد با معرفینامه به مرکز مشاوره مراجعه می کند. 




۳. مرکز مشاوره، فرم ارجاع را مهر و شماره پرونده مشاوره را در آن ثبت می کند 



۴. برگه توسط بیمار به مرکز ارجاع دهنده عودت شود. 



۵. شماره پرونده مرکز مشاوره را در پرونده بیمار ثبت کنید. 





☹️ اگر بیمار پاسخ ارجاع را همراه ندارد



☎️ ۶. شماره پرونده را از مرکز مشاوره دریافت کنید



☒ ۷. لیست افراد ارجاع شده را داشته باشد و در صورتی که شماره پرونده مرکز مشاوره در آن ثبت نشده موضوع را پیگیری کنند



۱. ایجاد تمایل
به انجام تست

۲. توصیه به
انجام تست

۳. انجام تست
اولیه

۴. اعلام نتیجه

۵. ارجاع و
ترغیب برای
تست تائیدی

• موضوع مرتبط است

• موضوع مهم است

• راهکار دسترس است

• موانع شناخته شده است و قابلیت رفع دارد

• مزایای بیش از معایب است

